

МИНИСТЕРСТВО УГОЛЬНОЙ ПРОМЫШЛЕННОСТИ СССР

министерское ведомство

ЗВОДСВЕННОЕ ОБЪЕДИНЕНИЕ ПО ДОБЫЧЕ УГЛЯ "ГУКОВУГОЛЬ".

министерское учреждение

РЕМОННО-СТРОИТЕЛЬНОЕ УПРАВЛЕНИЕ ( РСУ )

## О П И С Ъ № 2-Л

дела постоянного хранения за 1950-1983 гг.

№ п-п	Индекс дел	Заголовки дел	Даты	К-во листов	Примечание
1	2	3	4	5	6
		1950 - 1963 гг.			
		<u>ОТДЕЛ КАДРОВ</u>			
1.	I2-25	Личные карточки уволенных рабочих, ИТР и служащих (в т.ч. временных) ЖКО шахт: № 19/20,8-бис, 15/16, 26, 24, "Бургуста-Замковая" № I и ОЖКО от А до И		I2I	Дела с № I по № 4 переданы по акту в Гуковское УЖКО
2.	I2-25	То же от К до П		I40	
3.	I2-25	То же от Р до Ш		93	
4.	I2-15	Приказы по личному составу и по основной деятельности ОЖКО: 1962г. с № 71 по № 245; нач. II.07.62 окон. 30.12.62. 1963г. с № 3 по № 259; нач. 03.01.63 окон. 19.12.63г.	1962-1963	271	
		<u>1963 - 1969 гг. ( РСУ )</u>			
5.	I2-25	Личные карточки уволенных рабочих, ИТР и служащих (в т.ч. временных) А - Б		227	
6.	I2-25	То же В - Д		222	
7.	I2-25	То же Е-К		196	
8.	I2-25	То же К		172	
9.	I2-25	То же Л - М		172	
10.	I2-25	То же М - О		146	
11.	I2-25	То же П - С		212	
12.	I2-25	То же С		184	

Индекс-  
н-п  
1 2  
24.9

№№ н-п	Индекс дел	Заголовки дел	Даты	К-во листов	Прим.
1	2	3	4	5	6
13.	12-25	То же Т - Ц		163	
14.	12-25	То же Ч - Я		228	
		<u>1963 - 1964 гг.</u>			
		<u>ОТДЕЛ КАДРОВ</u>			
15.	12-15	Приказы по личному составу и по основ- ной деятельности: 1963г с № 1 по № 18 нач.: 4 декабря, оконч.: 27 декабря 1964г. с № 19 по № 174 нач. 3 января оконч. 29 июня	1963- 1964	276	
16.	12-15	То же с № 175 - № 376 за 1964 год нач.: 1 июля, оконч.: 31 декабря	1964	281	
		<u>1 9 6 4 год</u>			
		<u>РАСЧЕТНЫЙ ОТДЕЛ</u>			
17.	8-8	Расчетная ведомость по начислению заработной платы рабочим, ИТР и служа- щим	январь- март	211	
18.	8-8	То же	апрель- июнь	172	
19.	8-8	То же	июль- сентябрь	391	
20.	8-8	То же	октябрь- декабрь	460	
		<u>1 9 6 5 год</u>			
		<u>ОТДЕЛ КАДРОВ</u>			
21.	12-15	Приказы по личному составу и по основ- ной деятельности с № 1 по № 202 нач.: 4 января, оконч.: 31 мая		252	
22.	12-15	То же с № 203 по № 529 нач.: 2 июня окончено: 30 декабря		387	
		<u>РАСЧЕТНЫЙ ОТДЕЛ</u>			
23.	8-8	Расчетная ведомость по начислению зарплаты рабочим, ИТР и служащим	январь февраль	332	

163  
2228  
К-во  
листов  
Прим

№ п/п	Индекс дела	Заголовки дел	Даты	Кол-во листов	Примечание
			4	5	
1	2	3	4	5	6
24.	8-8	То же	март		
25.	8-8	То же	апрель	353	
26.	8-8	То же	май	186	
27.	8-8	То же	июнь	196	
28.	8-8	То же	июль		
29.	8-8	То же	август	364	
30.	8-8	То же	сентябрь	202	
31.	8-8	То же	октябрь	189	
			ноябрь	182	
			декабрь	170	
<u>1 9 6 6 год</u> <u>ОТДЕЛ КАДРОВ</u>					
32.	12-15	Приказы по личному составу и по основной деятельности с № 1 по № 234а нач.: 3 января, оконч.: 30 июня		300	
33.	12-15	То же с № 235 по № 448 а нач.: 1 июля, оконч.: 31 октября		264	
34.	12-15	То же с № 449 по № 531 нач.: 1 ноября, оконч.: 30 декабря		100	
<u>РАСЧЕТНЫЙ ОТДЕЛ</u>					
35.	8-8	Расчетная ведомость по начислению зарплаты рабочим, ИТР и служащим	январь	149	
36.	8-8	То же	февраль	143	
37.	8-8	То же	март	135	
38.	8-8	То же	апрель	157	
39.	8-8	То же	май	149	
40.	8-8	То же	июнь	148	
41.	8-8	То же	июль	151	
42.	8-8	То же	август	151	
43.	8-8	То же	сентябрь	158	
44.	8-8	То же	октябрь	156	
45.	8-8	То же	ноябрь	154	
46.	8-8	То же	декабрь	160	



Дата

Листы

Индекс  
дел  
2Заголовки дел  
3Даты  
4Кол-во  
листов  
5Примечание  
6

65	8-8	То же	февраль	125	
66	8-8	То же	март	121	
67	8-8	То же	апрель	122	
68	8-8	То же	май	145	
69	8-8	То же	июнь	234	
70	8-8	То же	июль	131	
71	8-8	То же	август	129	
72	8-8	То же	сентябрь	141	
73	8-8	То же	октябрь	148	
75	8-8	То же	ноябрь	142	
76	8-8	То же	декабрь	136	
77	8-8	То же по Зверевскому РСУ	январь-март	204	
78	8-8	То же	апрель-июнь	222	
79	8-8	То же	июль-сентябрь	250	
80	8-8	То же	октябрь-декабрь	296	

I 9 6 9 год

## ОТДЕЛ КАДРОВ

81	I2-I5	Приказы по личному составу и по основной деятельности с № I по № 246 начато: 3 января, оконч.: 30 мая		313	Личные
82	I2-I5	То же с № 247 по № 439 начато: 3 июня, окончено: 29 сентября		236	Точки у ленных чих, ИТУ
83	I2-I5	То же с № 440 по № 589 начато: 2 октября, окончено: 31 декабря		182	служащих 1963-19 см. № 5-
84	I2-I5	Приказы по личному составу с № I по № 280 по Зверевскому РСУ, начато: 2 января, окончено: 30 декабря		186	

## РАСЧЕТНЫЙ ОТДЕЛ

85	8-8	Расчетная ведомость по начислению заработной платы рабочим, ИТР и служащим	январь	135	
86	8-8	То же	февраль	138	

№№ п-п	Индексы дел	Заготовки дел	Даты	Кол-во листов
1	2	3	4	5
87.	8-8	То же	март	141
88.	8-8	То же	апрель	153
89.	8-8	То же	май	144
90.	8-8	То же	июнь	154
91.	8-8	То же	июль	160
92.	8-8	То же	август	152
93.	8-8	То же	сентябрь	163
94.	8-8	То же	октябрь	168
95.	8-8	То же	ноябрь	141
96.	8-8	То же	декабрь	151
97.	8-8	То же по Зверевскому РСУ	январь-март	208
98.	8-8	То же	апрель-июнь	236
99.	8-8	То же	июль-сентябрь	260
100.	8-8	То же	Октябрь-декабрь	292

1970 год

ОТДЕЛ КАДРОВ

101.	12-15	Приказы по личному составу и по основной деятельности с № 1 по № 166 начато: 4 января, окончено: 29 апреля		218	
102.	12-15	То же с № 167 по № 264 начато: 4 мая, окончено: 27 июня		129	
103.	12-15	То же с № 266 по № 450 начато: 1 июля, окончено: 28 сентября		218	приказ № 26 утерян
104.	12-15	То же с № 451 по № 636 начато: 1 октября, окончено: 30 декабря		231	
105.	12-15	Приказы по личному составу по Зверевскому РСУ с № 1 по № 158 начато: 6 января, окончено: 30 декабря		205	Приказы № 68, 79, 81, 10 утеряны
106.	12-25	Личные карточки уволенных рабочих, ИТР и служащих (втч. временных) от А до К, на 1970г.		144	
107.	12-25	То же, от Л до Я		186	

Индекс  
в  
сы  
дел  
1 2

Дата  
4  
Кол-во листов  
5  
141

Индекс дела	Заголовки дел	Даты	Кол-во листов	Примечание
1	2	3	4	5
I08, I2-26	Личные дела уволенных ИТР и служащих А-Г, Ж-К, М-Т, Х-Щ, Я	1965-70	243	
I09, I2-26	То же А, Е, Ш	1970	23	
<u>РАСЧЕТНЫЙ ОТДЕЛ</u>				
I10	8-8 Расчетная ведомость по начислению зарплаты рабочим, ИТР и служащим	январь	I33	
I11	8-8 То же	февраль	I34	
I12	8-8 То же	март	I35	
I13	8-8 То же	апрель	I35	
I14	8-8 То же	май	I56	
I15	8-8 То же	июнь	I53	
I16	8-8 То же	июль	I54	
I17	8-8 То же	август	I61	
I18	8-8 То же	сентябрь	I57	
I19	8-8 То же	октябрь	I58	
I20	8-8 То же	ноябрь	I65	
I21	8-8 То же	декабрь	I70	
I22	8-8 То же по Зверевскому РСУ	январь-март	236	
I23	8-8 То же	апрель-июнь	244	
I24	8-8 То же	июль-сентябрь	242	
I25	8-8 То же	октябрь-декабрь	242	
<u>И 9 7 I год</u>				
<u>ОТДЕЛ КАДРОВ</u>				
I26, I2-16	Приказы по личному составу и по основной деятельности с № I по № 200 начато: 6 января, окончено: 31 мая		261	
I27, I2-16	То же с № 201 по № 383 начато: 1 июня, окончено: 30 сентября		234	

Индекс-сы дел  
1 2

№ п-п	Индекс дел	Заготовки дел	Даты	Кол-во листов
1	2	3	4	5
I28	I2-I5	То же с № 384 по № 534 начато: I октября, окончено: 3I декабр		I90
I29	I2-I5	То же по Зверевскому РСУ с № I по № II3, начато 4 января, оконч. 30 декаб.		I36
I30	I2-I5	То же с № I по № I42 начато: 5 января, окончено: 28 декабр		I67
I3I	I2-I5	Личные карточки уволенных рабочих ИТР и служащих (втч. временных) А-К		I36
I32	I2-I5	То же Л - Я		I49
I33	I2-I5	Личные дела уволенных ИТР и служащих: Д, Е, X.		3I
<u>РАСЧЁТНЫЙ ОТДЕЛ</u>				
I34.	8-8	Расчётная ведомость по начислению зарплаты рабочим, ИТР и служащим	январь	I55
I35.	8-8	То же за	февраль	I37
I36.	8-8	То же	март	I36
I37.	8-8	То же	апрель	I48
I38.	8-8	То же	май	I5I
I39.	8-8	То же	июнь	I49
I40.	8-8	То же	июль	I67
I4I.	8-8	То же	август	I68
I42.	8-8	То же	сентябрь	I69
I43.	8-8	То же	октябрь	I68
I44.	8-8	То же	ноябрь	I67
I45.	8-8	То же	декабрь	I65
I46.	8-8	То же по Зверевскому РСУ	январь-март	227
I47.	8-8	То же	апрель-июнь	234
I48.	8-8	То же	июль-сентябрь	243
I49.	8-8	То же	октябрь-декабрь	20I

190  
35  
Дата  
4  
Кол-во листов  
5

Индекс дела	Заголовки дел	Даты	Кол-во листов	Примечание
1	2	3	4	5
<u>1 9 7 2 год</u>				
<u>ОТДЕЛ КАДРОВ</u>				
150	12-15 Приказы по личному составу и по основной деятельности с № I по № I46	январь-март	206 40	
151	12-15 То же с № I47 по № 279 начато: 3 апреля, окончено: 30 июня		173	
152	12-15 То же с № 280 по № 478 начато: 5 июля, окончено: 30 сентября		265	
153	12-15 То же с № 479 по № 688 начато: 2 октября, окончено: 29 декабря		270	
154	12-15 То же по Зверевскому РСУ с № I по № 68 начато: 7 янв, окончено: 31 июля		84	
155	12-15 То же с № I по № I02	3 январ 1 август	120	В августе 1972г. Зв РСУ ликвидировалос
156	12-25 Личные карточки уволенных рабочих, ИТР и служащих (в том числе временных) А - К		150	
157	12-25 То же Л - Я		165	
158	12-26 Личные дела уволенных ИТР и служащих Б, В, К, О, С, Т.		76	
<u>РАСЧЕТНЫЙ ОТДЕЛ</u>				
159	8-8 Расчетная ведомость по начислению заработной платы рабочим, ИТР и служащим	январ	160	
160	8-8 То же	февраль	168	
161	8-8 То же	март	180	
162	8-8 То же	апрель	171	
163	8-8 То же	май	172	
164	8-8 То же	июнь	175	
165	8-8 То же	июль	184	
166	8-8 То же	август	262	
167	8-8 То же	сентяб	292	

№ п-п	Индекс см дел	Заготовки дел	Даты	Кол-во листов
1	2	3	4	5

I68	8-8	То же	октяб	283
I69	8-8	То же	нояб	296
I70	8-8	То же	декабр	283
I71	8-8	То же по Зверевскому РСУ	январь- февраль	156
I72	8-8	То же	март- апрель	149
I73	8-8	То же	май/ июнь	145
I74	8-8	То же	июль	70

1 9 7 3 год

ОТДЕЛ КАДРОВ

I75	12-15	Приказы по личному составу и по основной деятельности с № I по № I85	2 январь 30 март	220	Приказ № 2- утерян
I76	12-15	То же с № I86 по № 359	2 апрель 28 июня	228	Приказы № 2 254, 327-уте- ряны
I77	12-15	То же с № 360 по № 538	3 июля 28 сентя	229	Приказ 416- утерян
I78	12-15	То же с № 539 по № 715	1 октяб 29 дек	243	
I79	12-25	Личные карточки уволенных рабочих, ИТР и служащих ( вт.ч. временных) А - Е		114	
I80	12-25	То же Ж - О		137	
I81	12-25	То же П-Щ, Ю, Я		159	
I82	12-26	Личные дела уволенных ИТР и служащих А, Г, Д, З, К, М, С, К, С, Ч		93	

РАСЧЕТНЫЙ ОТДЕЛ

I88	8-8	Расчетная ведомость по начислению заработной платы рабочим, ИТР и служащим	январь	297	
-----	-----	--	--------	-----	--

Индекс-  
см дел  
1- 2-  
184

Дата  
4  
Кол-во листов  
5  
ОКТАБ 283  
296  
289

Индекс дел	Заголовки дел	Даты	Кол-во листов	Примечание
1	2	3	4	5
I84	8-8 То же	феврал	289	✓
I85	8-8 То же	март	298	
I86	8-8 То же	апрель	302	
I87	8-8 То же	май	296	
I88	8-8 То же	июнь	278	
I89	8-8 То же	июль	275	
I90	8-8 То же	август	288	
I91	8-8 То же	сентяб	285	
I92	8-8 То же	октяб	309	
I93	8-8 То же	ноябр	303	
I94	8-8 То же	декабр	315	

1974 год

ОТДЕЛ КАДРОВ

I95	12-15 Приказы по личному составу и по основной деятельности с № I по № I85	3 январь 29декаб	231	✓
I96	12-15 То же с № I86 по № 346	1апрел 28апрел	212	Приказ № 291-утеря
I97	12-15 То же с № 347 по № 510	1июль 30сен	189	Приказ № 385-утеря
I98	12-15 То же с № 511 по № 668	1 октяб 29дек	172	
I99	12-15 Личные карточки уволенных рабочих ИТР и служащих А - Е		137	
200	12-15 То же Ж-Н		159	
201	12-15 То же О - Я		174	
202	12-15 То же практиканты ИТУ № 43,45,46 и ИСТ		25	
203	12-15 Личные дела уволенных ИТР и служащих А,Б,Г,К,М,Р,С,Т		89	

№ п-п	Индекс дел	Заготовки дел	Даты	Кол-во листов
1	2	3	4	5
204		<u>РАСЧЕТНЫЙ ОТДЕЛ</u>		
204	8-8	Расчетная ведомость по начислению заработной платы рабочим, ИТР и служащим	январь	259
205	8-8	То же	февраль	259
206	8-8	То же	март	286
207	8-8	То же	апрель	286
208	8-8	То же	май	266
209	8-8	То же	июнь	288
210	8-8	То же	июль	284
211	8-8	То же	август	269
212	8-8	То же	сентябрь	246
213	8-8	То же	октябрь	238
214	8-8	То же	ноябрь	268
215	8-8	То же	декабрь	280
		<u>ОТДЕЛ ТЕХНИКИ БЕЗОПАСНОСТИ</u>		
216	10-8	Акты несчастных случаев, связанных с производством		58
		<u>1975 год</u>		
		<u>СЕКРЕТАРЬ (РУКОВОДСТВО)</u>		
217	I-I	Приказы по основной деятельности с № I по № 119	31 январь 31 март	129
218	I-I	То же с № 120 по № 233	1 апрель 31 июня	143
219	I-I	То же с № 234 по № 380	2 июля 30 сентябрь	173
220	I-I	То же с № 381 по № 478	3 октябрь 31 декабрь	133
		<u>ОТДЕЛ КАДРОВ</u>		

№ Индекс  
п-п см дел  
1 2

143

№ п-п	Индекс-сы дел	Заголовки дел	Даты	Кол-во листов	Примечание
1	2	3	4	5	6
<u>ОТДЕЛ КАДРОВ</u>					
221.	12-15	Приказы по личному составу с № I по № 63	Январь 30дек	173	✓
222.	12-25	Личные карточки уволенных рабочих, ИТР и служащих (в т.ч. временных) А - 3		155	✓
223.	12-25	То же И - 0		149	✓
224.	12-25	То же П - Ш, Ю, Я		177	✓
225.	12-26	Личные дела уволенных ИТР и служащих Б-Д, З, К, М, П-Р, С, Х, Ш		149	✓
<u>РАСЧЕТНЫЙ ОТДЕЛ</u>					
226.	8-8	Расчетная ведомость по начислению заработной платы рабочим, ИТР и служащим	январь	262	✓
227.	8-8	То же	февраль	268	✓
228.	8-8	То же	март	278	✓
229.	8-8	То же	апрель	257	✓
230.	8-8	То же	май	269	✓
231.	8-8	То же	июнь	253	✓
232.	8-8	То же	июль	281	✓
233.	8-8	То же	август	284	✓
234.	8-8	То же	сентябрь	270	✓
235.	8-8	То же	октябрь	271	✓
236.	8-8	То же	ноябрь	265	✓
237.	8-8	То же	декабрь	270	✓
<u>ОТДЕЛ ТЕХНИКИ БЕЗОПАСНОСТИ</u>					
238.	10-3	Акты несчастных случаев, связанных с производством		28	✓

№ 40  
3

№ п-п	Индекс дел	Заготовки дел	Даты	Кол-во листов	Пр
1	2	3	4	5	6
<u>1 9 7 6 год</u>					
<u>СЕКРЕТАРЬ (РУКОВОДСТВО)</u>					
239.	I-I	Приказы по основной деятельности I-90	1 январь 30 март	I 38	
240.	I-I	То же 9I-198	1 апрель 28 июня	I 62	
241.	I-I	То же I99-294	2 июля 28 сентяб	I 35	
242.	I-I	То же 295-398	30 сент 30 дек	I 39	
<u>ОТДЕЛ КАДРОВ</u>					
243.	I2-I5	Приказы по личному составу с № I по № 64	1 январь 30 дек	I 76	
244	I2-25	Личные карточки уволенных рабочих, ИТР и служащих (вт.ч. временных) А- и		I 80	
245.	I2-25	То же от К до П		I 59	
246	I2-25	То же от Р до Щ, Ю, Я		I 21	
247	I2-26	Личные дела уволенных ИТР и служащих Б, В, Д, Л, О, С, Я		54	
<u>РАСЧЕТНЫЙ ОТДЕЛ</u>					
248	8-8	Расчетная ведомость по начислению заработной платы рабочим ИТР и служащим	1 январь	279	
249	8-8	То же	1 февраль	250	
250.	8-8	То же	1 март	269	
251.	8-8	То же	1 апрель	273	
252.	8-8	То же	1 май	255	
253.	8-8	То же	1 июнь	239	
254.	8-8	То же	1 июль	252	
255.	8-8	То же	1 август	248	

Дата	4
Кол-во листов	5

Индекс дел	Заголовки дел	Даты	Кол-во листов	Примечание
1	2	3	4	5
256	8-8 То же	сентяб	236	✓
257	8-8 То же	октяб	236	
258	8-8 То же	ноябр	233	
259	8-8 То же	декабр	232	
<u>ОТДЕЛ ТЕХНИКИ БЕЗОПАСНОСТИ</u>				
260	10-3 Акты несчастных случаев, связанных с производством		81	✓
<u>1 9 7 7 год</u>				
<u>СЕКРЕТАРЬ (РУКОВОДСТВО)</u>				
261	I-I Приказы по основной деятельности с № I по № 108	Январь 31 март	152	✓
262	I-I То же с № 109 по № 218	апрель 30 июня	149	
263	I-I То же с № 219 по № 311	июль 30 сент	135	
264	I-I То же с № 312 по № 417	октябрь 30 дек	170	
<u>ОТДЕЛ КАДРОВ</u>				
265	I2-I5 Приказы по личному составу с № I по № 83	январь 29 декаб	177	Приказы № 49, 50; 53
266	I2-25 Личные карточки уволенных рабочих ИТР и служащих (в т.ч. временных) А-З		109	
267	I2-25 То же И- П		144	
268	I2-25 То же Р - Я		118	
269	I2-26 Личные дела уволенных ИТР и служащих А, Г, З, К, М, П, Р, Ф, Х, Ш		114	✓

№ п-п	Индекс дел	Заготовки дел	Даты	Кол-во листов	Пр
1	2	3	4	5	6

РАСЧЁТНЫЙ ОТДЕЛ

270.	8-8.	Расчетная ведомость по начислению заработной платы рабочим, ИТР и служащим	январь	255	
271.	8-8	То же	феврал	256	
272.	8-8	То же	март	263	
273.	8-8	То же	апрель	267	
274	8-8	То же	май	277	
275.	8-8	То же	июнь	269	
276.	8-8	То же	июль	276	
277.	8-8	То же	август	269	
278.	8-8	То же	сентябрь	261	
279.	8-8	То же	октябрь	264	
280.	8-8	То же	ноябрь	258	
281.	8-8	То же	декабрь	261	

1 9 7 8 год

СЕКРЕТАРЬ (РУКОВОДСТВО)

282.	I-I	Приказы по основной деятельности с № 1 по № 129	январь март	181	
283.	I-I	То же с № 130 по № 236	апрел июня	168	
284	I-I	То же с № 237 по № 359	июля 24 сент	175	
285	I-I	То же с № 360 по № 463	октяб декек	148	

ОТДЕЛ КАДРОВ

286	I2-I5	Приказы по личному составу с № 1 по № 152	январь 30 дек	138	
287	I2-25	Личные карточки уволенных рабочих, ИТР и служащих А- Д		101	
288	I2-25	То же Е- Л		102	
289	I2-25	То же М- Я		160	

№ п-п	Индекс дела	Заголовки дел	Даты	Кол-во листов	Примечание
1	2	3	4	5	6
290	12-25	То же временных А-Т, О-Ц, Ш, Я		231	/
291	12-25	То же практикантов ИТГУ № 43, 45, 46 А-Д, И, К, М, П-Т, Х, Ч		32	/
292	12-26	Личные дела уволенных ИТР и служащих Г, К, Н, П, О, Т, Ч.		123	/
<b><u>РАСЧЕТНЫЙ ОТДЕЛ</u></b>					
293.8-8		Расчетная ведомость по начислению заработной платы рабочим, ИТР и служащим	январь	251	/
294.8-8		То же	феврал	251	/
295.8-8		То же	март	261	/
296.8-8		То же	апрел	254	/
297.8-8		То же	май	262	/
298.8-8		То же	июнь	274	/
299.8-8		То же	июль	234	/
300.8-8		То же	август	236	/
301.8-8		То же	сентяб	272	/
302.8-8		То же	октяб	238	/
303.8-8		То же	ноябр	268	/
304.8-8		То же	декаб	228	/
<b><u>ОТДЕЛ ТЕХНИКИ БЕЗОПАСНОСТИ</u></b>					
305.10-3		Акты несчастных случаев, связанных с производством		22	/
<b><u>1 9 7 9 год</u></b>					
<b><u>СЕКРЕТАРЬ (РУКОВОДСТВО)</u></b>					
306.1-1		Приказы по основной деятельности № 1 по № 99	2 январь 30 март	159	/
307.1-1		То же с № 100 по № 174	3 апрель 28 июня	81	/

№ п-п	Индекс дел	Заготовки дел	Даты	Кол-во листов	Пр.
1	2	3	4	5	6
308	I-I	То же с № 175 по № 233	2 июля 28 сентября	73	
309	I-I	То же с № 234 по № 311	1 октября 29 дек	93	
310	I-2	Указания с № 1 по № 121	16 марта 29 дек	203	
<u>ОТДЕЛ КАДРОВ</u>					
311	I2-15	Приказы по личному составу с № 1- 168	4 января 31 декабря	188	
312	I2-25	Личные карточки уволенных рабочих, ИТР и служащих от А до Л		204	
313	I2-25	То же от М-Я		174	
314	I2-25	То же (временные) от А-Е, З-Т, Ф, Ц, Ч, Ш		168	
315	I2-25	То же практиканты: ПТУ-46, 43 А, Г, Д, Ж, И, О, П, Т, Ц, Ч.		18	
316	I2-25	Личные дела уволенных ИТР и служа- щих Б, Г, Д-Е, К, Н, П, Р, Ф, Ч		230	
<u>РАСЧЕТНЫЙ ОТДЕЛ</u>					
317	8-8	Расчетная ведомость по начислению зарплаты рабочим, ИТР и служащим	январь	240	
318	8-8	То же	февраль	219	
319	8-8	То же	март	229	
320	8-8	То же	апрель	225	
321	8-8	То же	май	236	
322	8-8	То же	июнь	199	
323	8/8	То же	июль	176	
324	8-8	То же	август	176	
325	8-8	То же	сентябрь	164	
326	8-8	То же	октябрь	158	
327	8-8	То же	ноябрь	166	
328	8-8	То же	декабрь	76	

Индекс дел	Заготовки дел	Даты	Кол-во листов	Примечание
1	2	3	4	5
<u>ОТДЕЛ ТЕХНИКИ БЕЗОПАСНОСТИ</u>				
329	10-3	Акты расследования несчастных случаев, связанных с производством  1 9 8 0 год  ( СЕКРЕТАРЬ И РУКОВОДСТВО )	30	
330	I-I	Приказы по основной деятельности с № I по № 85	4январь 28март	134
331	I-I	То же с №96 по № 176	/Запрет 30июнь	104
332	I-I	То же с № 177 по № 245	8июль 30сентябрь	92
333	I-I	То же с № 246 по № 308	2октябрь 30декабрь	79
334	I-2	Указания с № I по № 77	4январь 30июнь	139
335	I-2	То же с № 78 по № 151	1июль 31декабрь	139
<u>ОТДЕЛ КАДРОВ</u>				
336	I2-I5	Приказы по личному составу с № I по № 162	2январь 30декабрь	256
337	I2-I5	То же на временных рабочих с № 89 по № 159	10июль 22декабрь	55
338	I2-25	Личные карточки уволенных рабочих, ИТР и служащих от А до Л		143
339	I2-25	То же от М до Я		146
340	I2-25	То же практиканты ГПТУ: 43, 45, 66, ГСТ Б, Г, Д, Д, П, Т, Ф, Ч, Ш, Ю, Я		46
341	I2-25	То же от А до Я временные		246
342	I2-26	Личные дела уволенных ИТР и служащих А, Б, Г, Д, З, К, М, Н, П, С, У, Ч		94

№ п-п	Индекс дела	Заголовки дел	Даты	Кол-во листов
1	2	3	4	5
<b><u>РАСЧЕТНЫЙ ОТДЕЛ</u></b>				
343	8-8	Расчетная ведомость по начислению заработной платы рабочим, ИТР и служащим	январь	75
344	8-8	То же	февраль	88
345	8-8	То же	март	84
346	8-8	То же	апрель	83
347	8-8	То же	май	92
348	8-8	То же	июнь	95
349	8-8	То же	июль	95
350	8-8	То же	август	106
351	8-8	То же	сентябрь	96
352	8-8	То же	октябрь	102
353	8-8	То же	ноябрь	89
354	8-8	То же	декабрь	75
<b><u>ОТДЕЛ ТЕХНИКИ БЕЗОПАСНОСТИ</u></b>				
355	10-3	Акты несчастных случаев, связанных с производством		56
<b><u>1 9 8 1 год</u></b>				
<b><u>СЕКРЕТАРЬ (РУКОВОДСТВО)</u></b>				
356	I-I	Приказы по основной деятельности с № I по № 62	31 января 31 марта	92
357	I-I	То же с № 63 по № 134	1 апреля 29 июня	97
358	I-I	То же с № 135 по № 194	1 июля 30 сентября	91
359	I-I	То же с № 195 по № 251	2 ноября 30 декабря	80
360	I-I	Указания с № I по № 136	5 января 31 декабря	269

Индекс дел	Заготовки дел	Даты	Кол-во листов	Примечание
1	2	3	4	5
<b>ОТДЕЛ КАДРОВ</b>				
361.	2-15	Приказы по личному составу с № I по № 29	январь 6март	45
362.	2-15	То же с № 30 по № 62	9март 25 мая	59
363.	2-15	То же с № 63 по № 91	27 мая 31 июля	44
364.	2-15	То же с № 92 по № 156	Завгуст 28декаб	112
365.	2-15	То же на временных рабочих с № I по № 157	4январь 30декаб	129
366.	2-25	Личные карточки уволенных рабочих, ИТР и служащих от А до М		131
367.	2-25	То же от А до К		114
368.	2-25	То же А-Ш, Я		349
369.	2-25	То же Н-Ш, Ю, Я		112
370.	2-25	То же практикантов ИТУ: 45, 66, ГСТ		85
371.	2-26	Личные дела уволенных ИТР и служащих: Б, В, Д, К, О, П, С, Т, Я		114
<b>РАСЧЕТНЫЙ ОТДЕЛ</b>				
372.	8-8	Расчетная ведомость по начислению заработной платы рабочим, ИТР и служащим	январь	59
373.	8-8	То же	феврал	64
374.	8-8	То же	март	95
375.	8-8	То же	апрель	101
376.	8-8	То же	май	109
377.	8-8	То же	июнь	90
378.	8-8	То же	июль	88
379.	8-8	То же	август	87
380.	8-8	То же	сентябрь	114
381.	8-8	То же	октябрь	144

Индекс  
п-п  
см дел

№№ п-п	Индек- сы дел	Заголовки дел	Даты	Кол-во листов	
1	2	3	4	5	6
382.	8-8	То же	ноябрь	131	
383.	8-8	То же	декабр	141	
<b>ОТДЕЛ ТЕХНИКИ БЕЗОПАСНОСТИ</b>					
384.	10-3	Акты расследования несчастных случа- ев, связанных с производством		21	
I 9 8 2 год					
<b>СЕКРЕТАРЬ ( РУКОВОДСТВО )</b>					
385.	I-I	Приказы по основной деятельности о № I по № 59	4 январь 31 март	91	
386.	I-I	То же с № 60 по № 108	1 апрель 30 июнь	79	
387.	I-I	То же с № 109 по № 149	1 июля 29 сент	72	
388.	I-2	То же с № 150 по № 189	1 ноябрь 30 декаб	82	
389.	I-2	Указания с № I по № 67	1 январь 27 декаб	66	Ошибочно повторяются в указаниях
390.	I-2	То же с № I по № 77	7 январь 31 декаб	184	
<b>ОТДЕЛ КАДРОВ</b>					
391.	2-15	Приказы по личному составу с № I по № 89	1 январь 30 июнь	133	
392.	2-15	То же с № 90 по № 162	2 июля 29 октяб	110	
393.	2-15	То же с № 163 по № 196	1 ноябрь 30 декаб	43	
394.	2-15	То же на временных работников с № I по № 184	1 январь 28 декаб	141	
395.	2-25	Личные карточки уволенных рабочих, ИТР и служащих от А-К		150	

№ п-п	Индекс дел	Заготовки дел	Даты	Кол-во листов	Примечание
396.	2-25	То же от Л-Я		157	
397.	2-25	То же от А до Я временных		382	
398.	2-25	То же практикантов ГПУ № 43, 45, ГСТ от А-Ш		88	
399.	2-26	Личные дела уволенных ИТР и служащих от А-Ш		168	
<b>РАСЧЁТНЫЙ ОТДЕЛ</b>					
400.	8-8	Расчётная ведомость по начислению зарплаты рабочим, ИТР и служащим	январь	111	
401.	8-8	То же	февраль	103	
402.	8-8	То же	март	100	
403.	8-8	То же	апрель	114	
404.	8-8	То же	май	122	
405.	8-8	То же	июнь	122	
406.	8-8	То же	июль	119	
407.	8-8	То же	август	79	
408.	8-8	То же	сентяб	102	
409.	8-8	То же	октябрь	102	
410.	8-8	То же	ноябрь	107	
411.	8-8	То же	декабрь	114	
<b>ОТДЕЛ ТЕХНИКИ БЕЗОПАСНОСТИ</b>					
412.	10-3	Акты расследования несчастных случаев, связанных с производством		10	
I 9 8 3 год					
<b>СЕКРЕТАРЬ (РУКОВОДСТВО)</b>					
413.	1-1	Приказы по основной деятельности с № I по № 172	3 январь 29 декаб	264	Приказ № 67- утерян
414.	1-2	Указания с № I по № 69	4 январь 29 декаб	36	

Индекс  
п-п см дел  
1-2

№ п-п	Индекс дел	Заголовки дел	Даты	Кол-во листов	Примеч
1	2	3	4	5	6
<b>ОТДЕЛ КАДРОВ</b>					
415.	12-15	Приказы по личному составу с № I по № 222	30 Января 30 декабря	298	Приказы № 13, 51, 55, 62, 64, 78, 79 - утеряны; приказы № 83, 107, 111 - повторяются
416.	12-15	Приказы по личному составу на временных и практикантов с № I по № 83 № 41, 64 - повторяются № 42, 43, 45, 59, 65, 73, 77 - отсутствуют	30 Января 29 августа	100	Приказы с сентября по декабрь - утеряны
417.	12-25	Личные карточки уволенных рабочих, ИТР и служащих от Л-Ш		118	Л.К. от А до К - утер.
418.	12-25	Личные карточки уволенных рабочих, ИТР и служащих от А-З		101	✓
419.	12-25	То же от И-О		100	✓
420.	12-25	То же от О-Я		133	✓
421.	12-25	То же практиканты ПТУ № 45, ГСТ от А-Я		99	✓
422.	12-26	Личные дела уволенных ИТР и служащих: Б, В, Д, Ж, К, М, Т, Ф		98	✓
<b>РАСЧЕТНЫЙ ОТДЕЛ</b>					
423.	8-8	Расчетная ведомость по начислению зарплат рабочим, ИТР и служащим	январь	116	✓
424.	8-8	То же	февраль	113	✓
425.	8-8	То же	март	119	✓
426.	8-8	То же	апрель	113	✓
427.	8-8	То же	май	111	✓
428.	8-8	То же	июнь	117	✓
429.	8-8	То же	июль	105	✓
430.	8-8	То же	август	120	✓
431.	8-8	То же	сентябрь	118	✓
432.	8-8	То же	октябрь	117	✓
433.	8-8	То же	ноябрь	95	✓
434.	8-8	То же	декабрь	109	✓

№ п-п	Индексы дел	Заготовки дел	Даты	Кол-во листов	Примечание
1	2	3	4	5	6

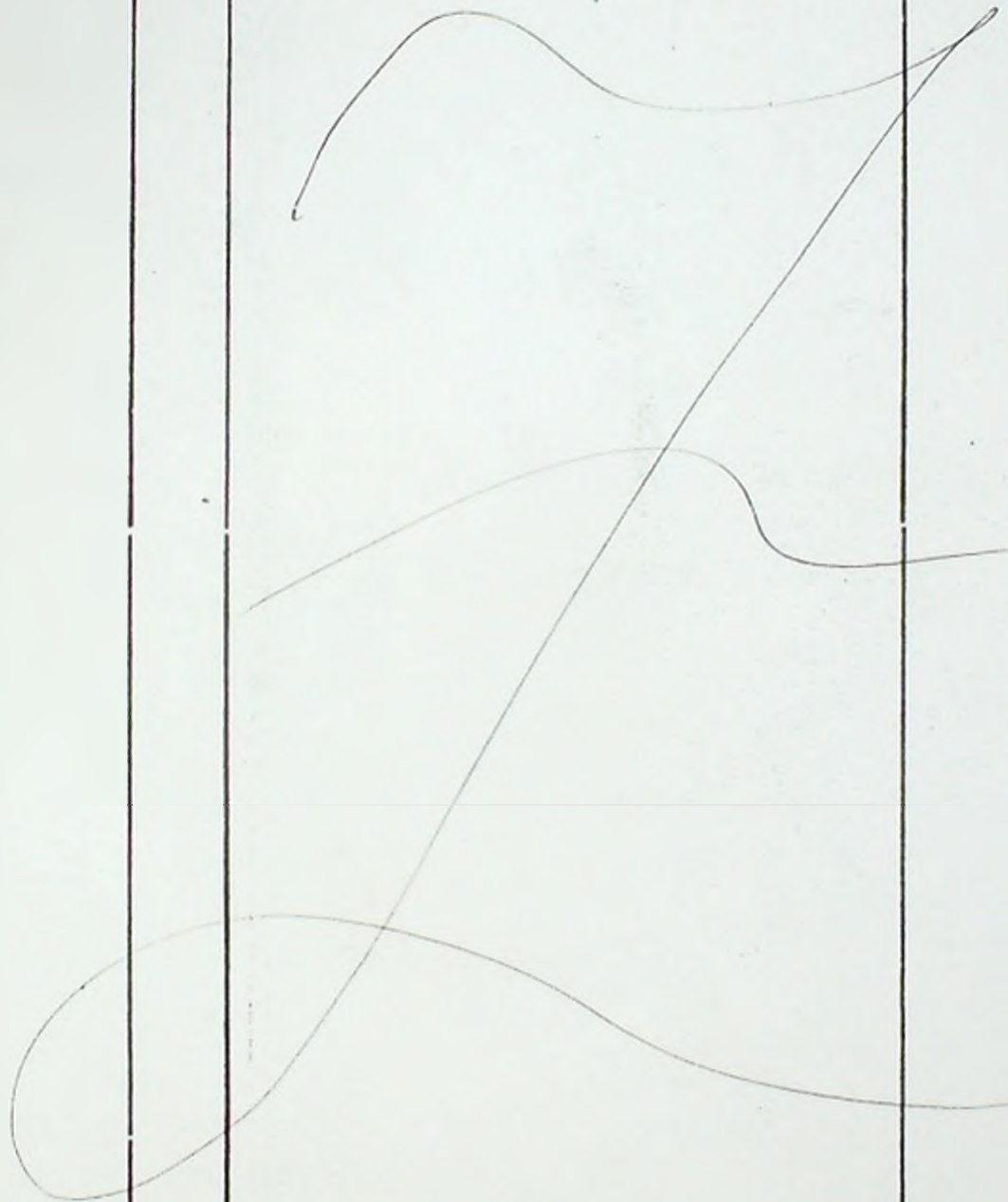
**ОТДЕЛ ТЕХНИКИ БЕЗОПАСНОСТИ**

---

435.10-3

Акты расследования несчастных случаев, связанных с производством

40.







УТВЕРЖДАЮ  
НАЧАЛЬНИК РСУ

САЗОНОВ.И.В.

1986

МИНИСТЕРСТВО УГОЛЬНОЙ ПРОМЫШЛЕННОСТИ СССР  
наименование ведомства

ПРОИЗВОДСТВЕННОЕ ОБЪЕДИНЕНИЕ "ГУКОВУГОЛЬ"  
наименование учреждения

РЕМОНТНО-СТРОИТЕЛЬНОЕ УПРАВЛЕНИЕ (РСУ)

### О П И С ь № 2-1

дела постоянного хранения за 1984 г. - 1985 г.

№ инв.	Индекс дела	Заголовки дел	Дата	К-во листов	Примечание
1	2	3	4	5	6
<u>1 9 8 4 год</u>					
<u>СЕКРЕТАРЬ (РУКОВОДСТВО)</u>					
436.	I-I	Приказы по основной деятельности (подлинники) с № I по № I71.	02 янв. 29 дек.	274	
<u>ОТДЕЛ КАДРОВ</u>					
437.	I2-I5	Приказы по личному составу (подлинники) с № I-к по № 211-к.	02 янв. 25 дек.	327	
438.	I2-24	Личные дела уволенных ИТР и служащих. Б, Д, Ж, И, К, О, П, Т, У, Ш.		96	
439.	I2-25	Личные карточки уволенных рабочих, ИТР и служащих. А-И.		78	
440.	I2-25	То же .К-О.		74	
441.	I2-25	То же .Р-У, Я.		69	
442.	I2-25	То же временных. .А-Г.		58	
443.	I2-25	То же .К-К.		53	
444.	I2-25	То же .Л-О.		47	
445.	I2-25	То же .П-С.		57	
446.	I2-25	То же .Т-У, Я.		52	
<u>РАСЧЕТНО-ОТДЕЛ</u>					
447.	8-8	Личные счета (расчетная ведомость) рабочих, ИТР и служащих.	январь март	304	
448.	8-8	То же	апрель июнь	363	

№№ п-п	Индекс дел	Заголовки дел	Даты	К-во листов	Прим.
1	2	3	4	5	6
449.	8-8	То же	июль- сентяб.	212	
450.	8-8	То же	октяб. декаб.	206	
<u>ОТДЕЛ ТЕХНИКИ БЕЗОПАСНОСТИ</u>					
451.	10-3	Акты несчастных случаев, связанных с производством.		17	
<u>1 9 8 5 год</u>					
<u>СЕКРЕТАРЬ (РУКОВОДСТВО)</u>					
452.	1-1	Приказы по основной деятельности (подлинники) с № 1 по № 112.	02январь- 27июнь	184	
453.	1-1	То же с № 113 по № 231.	03июль- 28дек.	190	
<u>ОТДЕЛ КАДРОВ</u>					
454.	12-15	Приказы по личному составу (подлинники) с № 1-к по № 196-к.	02январь- 29дек.	311	
455.	12-24	Личные дела уволенных ИТР и служащих. Г, Е, З, К, П, Т, Ф,		77	
456.	12-25	Личные карточки уволенных рабочих, ИТР и служащих. А-И.		98	
457.	12-25	То же .Н-Ш, Ю, Я.		75	
458.	12-25	То же временных .А-И.		102	
459.	12-25	То же .К-Л.		96	
460.	12-25	То же .Н-Р.		57	
461.	12-25	То же .С-У, К-Я.		100	
<u>РАСЧЕТНЫЙ ОТДЕЛ</u>					
462.	8-8	Лицевые счета (расчетная ведомость) рабочих, ИТР и служащих.	январь- март	204	
463.	8-8	То же	апрель- июнь	226	

Дата  
 К-во листов  
 Индекс дел  
 Примечание  
 212

Индекс дел	Заголовки дел	Даты	Коль-во листов	Примечание
2	3	4	5	6
464. 8-8	То же	ИЮЛЬ-СЕНТ.	168	
465. 8-8	То же	ОКТ.-ДЕКАБ.	191	
<u>ОТДЕЛ ТЕХНИКИ БЕЗОПАСНОСТИ</u>				
466. 10-3	Акты несчастных случаев, связанных с производством.		11	
467 10-3	То же (тяжёлые).		37	

32 (тридцать два) дела

по № 467

архивом п/о "Гуклууголь" тов. Хомик Т.В.

*T. Louif* 30.07.86

должности: Фамилия, имя, отчество ответственного за делопроизводство

1984-1985 г.г.

подготовку записи к разделу описи за

заверяю:

Подпись: бухгалтер расчётного отдела т. Синицина Г.И.

*G. Sinitsina*

должность, фамилия, и. о. составившая

Председатель экспертной комиссии

197 г.

*L. N. Uraevskaya*

Л.Н. Уравская

Согласовано:

Зам.гл.инженера ТБ,  
Ст.инспектор о/к  
Секретарь-машинистка

*N. V. Potapova*  
*N. I. Teslenko*  
*T. N. Salenko*

Н.В.Потапова  
Н.И.Тесленко  
Т.Н.Саленко



МИНИСТЕРСТВО УГЛЕЙНОГО ПРОМЫШЛЕННОСТИ СССР  
 Производственное объединение "Туковуголь"  
 Ремонтно-строительное управление (РСУ)

О П И С Ь № 2 - в

дела постоянного хранения за 1986 г.

№ пп	Индексы дел	Заголовки дел	дата	кол-во листов	Примечания
1	2	3	4	5	6

1986 год

Секретарь (Руководство)

468 1-1 Приказы по основной деятельности (подлинники) с № 1 по № 147 220 *присланы*

Отдел кадров

469 12-17 Приказы по личному составу (подлинники) с № 1-к по № 172-к 277

470 12-9 Личные дела уволенных ИТР и служащих. А, Б, Д, Е, Ж, З, И, К, Л, М, Н, О, П, С, Т, У, Ф, Ц, Ч, Ш, Щ, Э, Ю, Я 19

471 12-10 Личные карточки уволенных рабочих ИТР и служащих. А-Г 101

472 12-10 То же Д - К 110

473 12-10 То же Л - Р 113

474 12-10 То же С - Я 127

475 12-10 То же В - Я 50 *выбыло*

476 12-10 То же Л - О 47 *выбыло*

477 12-10 То же П - С 52 *выбыло*

478 12-10 То же Т - Ш, Я 58 *выбыло*

Расчетный отдел

479 11-12 Лицевые счета (расчетная ведомость) рабочих ИТР и служащих (I квартал) январь март 321

480 11-12 То же (II квартал) апрель-июнь 360

481 11-12 Расчетная ведомость рабочих, ИТР и служащих (III квартал) октябрь декабрь 261

482 11-12 То же (IV квартал) октябрь-декабрь 273

Отдел техники безопасности

483 6-16 Акты несчастных случаев, связанных с производством 24

данный раздел включено 16 (шестнадцать) дел  
468 по № 483

архивом п/о "Гуковуголь" тов. Ломик Т.В.

стоговую запись к разделу; описи за 1986 год

подпись \_\_\_\_\_

бухгалтер расчетного отдела т.Синицина Г.И.

Председатель экспертной комиссии

" " \_\_\_\_\_

*Л.И. Мурабская* Л.И. МУРАБСКАЯ

Согласовано:

Зам.гл.инженера ТБ

Ст.инспектор о/к

Секретарь-машинистка

*Н.В. Иоталова*  
*Н.И. Таслянова*  
*Т.Н. Салымова*

Н.В. ИОТАЛОВА

Н.И. ТАСЛЯНОВА

Т.Н. САЛЫМОВА

УТВЕРЖДАЮ:

Начальник Рудовского РСУ П.О. "ГУ"

И. В. САЗОНОВ

199 г.

МИНИСТЕРСТВО УГЛЕЙНОЙ ПРОМЫШЛЕННОСТИ СССР

ПРОИЗВОДСТВЕННОЕ ОБЪЕДИНЕНИЕ "ГУКОВУГОЛЬ"

РЕМОНТНО-СТРОИТЕЛЬНОЕ УПРАВЛЕНИЕ (РСУ)

О П И С Ь № 2-А

дела постоянного хранения за 1987 год

№ пп	Индексы дел	Заголовки дел	Дата	Кол-во листов	Примечан
1	2	3	4	5	6
<u>Секретарь (руководство)</u>					
484	I-I	Приказы по основной деятельности (подлинники) с № I по № I62	04 января 25 декабря	189	
<u>Отдел кадров</u>					
485	I2-I7	Приказы по личному составу (подлинники) с № I-K по № 220-K	04 января 28 декабря	297	
486 <sub>a</sub>	I2-I0	Личные карточки учащихя СТУГСТ от А до Я	-	80 52 80	
487	I2-9	Личные дела уволенных специалистов от А до Я	-	37	
488	I2-I0	Личные карточки уволенных рабочих от А до Б	-	59	
489	I2-I0	То же В-И	-	107	
490	I2-I0	То же К	-	80	
491	I2-I0	То же Л-П	-	117	
492	I2-I0	То же Р-С	-	79	
493	I2-I0	То же Т-Я	-	100	
<u>Расчетный отдел</u>					
494	II-I2	Расчетная ведомость (лицевые счета) рабочих ИТР и служащих I кв.	-	462	
495	II-I2	То же II кв.	-	456	
496	II-I2	То же III кв.	-	467	
497	II-I2	То же IV кв.	-	471	
<u>Отдел техники безопасности</u>					
498	6-I6	Акты несчастных случаев, связанных с производством	-	18	

В данный раздел включено 15 (пятнадцать) дел с № 484 по № 498.  
Зав.архивом п/о "Гуковуголь" тов.Хомок Т.В.

итоговую запись к разделу описи за 1967 год  
заверяю подписью *Галина Иванова* бухгалтер расчетного отдела  
Синицына Галина Ивановна.

председатель экспертной комиссии

" " \_\_\_\_\_ 199 г. *Л.Н. Муравская* Л.Н.Муравская

Согласовано:

Ст. инспектор о/к

*Н.И. Тесленко*

Н.И.Тесленко

Секретарь-машинистка

*Т.Н. Саленко*

Т.Н.Саленко



УТВЕРЖДАЮ:

Директор Ростовского РСУ П.О. "ГУ"

И. В. САЗОНОВ

199 г.

МИНИСТЕРСТВО УГОЛЬНОЙ ПРОМЫШЛЕННОСТИ СССР  
ПРОИЗВОДСТВЕННОЕ ОБЪЕДИНЕНИЕ "ГУКОВУГОЛЬ"  
РЕМОНТНО-СТРОИТЕЛЬНОЕ УПРАВЛЕНИЕ (РСУ)

О П И С Ь № 2-Л  
дела постоянного хранения за 1988 год

№ пп	Индексы дел	Заголовки дел	Дата	Кол-во листов	Примеч.
<u>Секретарь (руководство)</u>					
499	I-I	Приказы по основной деятельности (подлинники) с № I по № 130	04 января 29 декабря	130	
<u>Отдел кадров</u>					
500	I2-I7	Приказы по личному составу (подлинники) с № I-K по № 248-K	04 января 29 декабря	261	
501	I2-I0	Личные карточки учащихся ГПУ, ГСТ от А до Я	-	198	
502	I2-9	Личные дела уволенных специалистов от А до Я	-	29	
503	I2-I0	Личные карточки уволенных рабочих от А до Б	-	81	
504	I2-I0	То же В-Г	-	46	
505	I2-I0	То же Д-И	-	83	
506	I2-I0	То же К-Л	-	56	
507	I2-I0	То же М-О	-	77	
508	I2-I0	То же П-С	-	72	
509	I2-I0	То же С-Т	-	63	
510	I2-I0	То же У-Я	-	69	
<u>Расчетный отдел</u>					
511	II-I2	Расчетная ведомость (лицевые счета) рабочих, ИТР и служащих I кв.	-	457	
512	II-I2	То же II кв.	-	456	
513	II-I2	То же III кв.	-	461	
514	II-I2	То же IV кв.	-	450	
<u>Отдел техники безопасности</u>					
515	6-I6	Акты несчастных случаев, связанных с производством	-	13	

В данный раздел включено 17 (семнадцать) дел с 2.  
499 по № 515.

Зав. архивом п/о "Гуковуголь" тов. Хомжк Т.Е.

Итоговую запись к разделу описи за 1988 год заверяю  
подпись *Галина* бухгалтер расчетного отдела  
Сивицкая Галина Ивановна.

Председатель экспертной комиссии

" " \_\_\_\_\_ 199 г. *Александр* Л.Н. Муравская

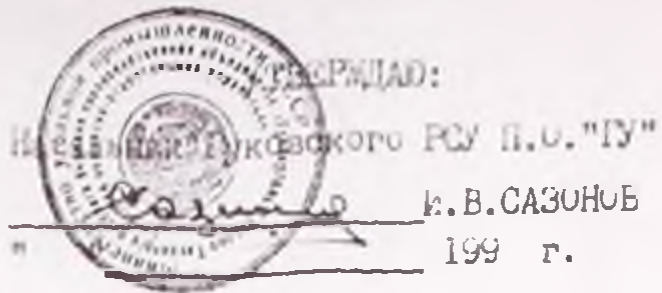
Согласовано:

Ст. инспектор о/к

Секретарь-машинистка

*Тесленко* Н.И. Тесленко

*Саленко* Т.Н. Саленко



**СПИСЬ № 2-А**  
дела постоянного хранения за 1989 год

№ пп	Индексы дел	Заголовки дел	Дата	кол-во листов	Примеч.
<u>Секретарь (руководство)</u>					
516	I-1	Приказы по основной деятельности (подлинники) с № 1 по № 141	02 января 26 декабря	157	
<u>Отдел кадров</u>					
517	I2-17	Приказы по личному составу (подлинники) с № 1-К по № 128-К	02 января 28 декабря	147	
518	I2-10	Личные карточки учащихся СГТУ, ГСГ от А до Я	-	76	
519	I2-9	Личные дела уволенных специалистов от А до Я	-	36	
520	I2-10	Личные карточки уволенных рабочих от А до Б	-	24	
521	I2-10	То же В-Г	-	42	
522	I2-10	То же Д-и	-	30	
523	I2-10	То же К	-	46	
524	I2-10	То же Л/М	-	51	
525	I2-10	То же Н-Р	-	50	
526	I2-10	То же С-Ф	-	56	
527	I2-10	То же Х-Я	-	64	
<u>Расчетный отдел</u>					
528	II-12	Расчетные ведомости (лицевые счета) рабочих, ИТР и служащих за I кв.	-	442	
529	II-12	То же II кв.	-	461	
530	II-12	То же III кв.	-	450	
531	II-12	То же IV кв.	-	472	
<u>Отдел техники безопасности</u>					
532	6-16	Акты несчастных случаев, связанных с производством	-	16	

В данный раздел включено 17 (семнадцать) дел с № 516 по № 532.  
Зав. архивом п/о "Гуковуголь" тов. Хомок Т. В.

Итоговую запись к разделу описи за 1989 год заверяю  
подпись Галина бухгалтер р/отдела  
Синицына Галина Ивановна.

Председатель экспертной комиссии

" " \_\_\_\_\_ 199 г. Л. Н. Муравская Л. Н. Муравская

Согласовано:

Ст. инспектор о/к

Н. И. Тесленко

Н. И. Тесленко

Секретарь-машинистка

Т. Н. Саленко

Т. Н. Саленко

УТВЕРЖДАЮ:

Начальник Гуковского РСУ П.О. "ГУ"

-----И.В.Сязонов  
" " ----- 1991 г.

О П И С Ь № 2-Л  
дела постоянного хранения за 1990 год

№№ пп	Индексы дел	Заголовки дел	Дата	Кол-во листов	Примеч.
533	I-I	<u>Секретарь (руководство)</u> Приказы по основной деятельности (подлинники) с № I по № 129	02 января 28 декабря	170	
		<u>Отдел кадров</u>			
534	I2-I7	Приказы по личному составу (подлинники) с № I-K по № 201-K	02 января 30 декабря	285	
535	I2-I0	Личные карточки уволенных рабочих от А до Б	-	52	
536	I2-I0	То же В-Ж	-	50	
537	I2-I0	То же З-К	-	66	
538	I2-I0	То же Л-Н	-	37	
539	I2-I0	То же О-П	-	28	
540	I2-I0	То же Р-Т	-	49	
541	I2-I0	То же У-Я	-	39	
		<u>Расчетный отдел</u>			
542	II-I2	Расчетные ведомости (лицевые счета) рабочих, ИТР и служащих I кв.	-	448	
543	II-I2	То же II кв.	-	466	
544	II-I2	То же III кв.	-	442	
545	II-I2	То же IV кв.	-	451	

В данный раздел включено 13 (тринадцать) дел с № 533 по № 545.

Зав.архивом п/о "Гуковуголь" тов.Хомюк Т.В.

Итоговую запись к разделу описи за 1990 год  
заверяю подписью Галина бухгалтер р/отдела

Синицына Галина Ивановна.

Председатель экспертной комиссии

" " ----- 1991 г. Л.Н.Муравская

Согласовано:

Ст.инспектор о/к

Н.И.Тесленко

Секретарь-машинистка

Т.П.Саленко

УТВЕРЖДАЮ:

Председатель ликвидационной  
комиссии  
АООТ "Луковское РСУ"

И. В. САЗОНОВ

2001 г.

О П И С Ь 2-Л  
дел постоянного хранения за  
1991-1998 год

№	индекс дел	Заголовки дел	Дата	Кол-во	Примечание
1	2	3	4	5	6
<u>1991 год</u>					
<u>Отдел кадров</u>					
546	12-17	Приказы по личному составу (подлинники) с 1-К по № 163-К	02 января 29 декабря	201	
547	12-10	Личные карточки уволенных рабочих от А - Г	-	66	
548	12-10	Тоже от Д - К	-	89	
549	12-10	Тоже от Л - П	-	99	
550	12-10	Тоже от Р - Я	-	117	
<u>Расчетный отдел</u>					
551	11-12	Расчетные ведомости (лицевые счета) рабочих, ИТР и служащих I кв.	-	499	
552	11-12	Тоже II кв.	-	131	
553	11-12	Тоже III кв.	-	171	
554	11-12	Тоже IV кв.	-	160	
<u>1992 год</u>					
<u>Отдел кадров</u>					
555	12-17	Приказы по личному составу (подлинники) с № 1-К по № 169-К	02 января 29 декабря	205	
556	12-10	Личные карточки уволенных рабочих от А - В	-	65	
557	12-10	Тоже от Г - И	-	64	
558	12-10	Тоже от К - Ф	-	104	
559	12-10	Тоже от П - Т	-	80	
560	12-10	Тоже от У - Я	-	59	

1	2	3	4	5	6
<u>Расчетный отдел</u>					
561	II-12	Расчетные ведомости (лицевые счета) рабочих, ИТР и служащих I кв.		152	
562	II-12	Тоже II кв.		150	
563	II-12	Тоже III кв.		170	
564	II-12	Тоже IV кв.		175	
<u>1993 год</u>					
<u>Отдел кадров</u>					
565	12-17	Приказы по личному составу (подлинники) с № I-K по № I50-K	2 января 29 декабря	160	
566	12-10	Личные карточки уволенных рабочих от А - I		75	
567	12-10	Тоже от Д - М		100	
568	12-10	Тоже от Н - Т		85	
569	12-10	Тоже от У - Ю		69	
<u>Расчетный отдел</u>					
570	II-12	Расчетные ведомости (лицевые счета) рабочих, ИТР и служащих - I кв.		160	
571	II-12	Тоже II кв.		179	
572	II-12	Тоже III кв.		179	
573	II-12	Тоже IV кв.		205	
<u>1994 год</u>					
<u>Отдел кадров</u>					
574	12-17	Приказы по личному составу (подлинники) с № I-K по № I70-K	2 января 29 декабря	173	
575	12-10	Личные карточки уволенных рабочих от А-Д		89	
576	12-10	Тоже от Е - М		101	
577	12-10	Тоже от Н - С		99	
578	12-10	Тоже от Т - Я		58	
<u>Расчетный отдел</u>					
579	II-12	Расчетные ведомости (лицевые счета) рабочих, ИТР и служащих за январь		88	
580	II-12	Тоже за февраль		77	
581	II-12	Тоже за март		62	

1	2	3	4	5	6
582	II-12	Тоже за II кв.		199	
583	II-12	Тоже за III кв.		174	
584	II-12	Тоже за IV кв.		152	

1995 год      Отдел кадров

585	12-17	Приказы по личному составу (подлинники) с 1-К по № 166-К	2 января 29 декабря	175	
586	12-10	Личные карточки уволенных рабочих от А - Л		102	
587	12-10	Тоже от М - Я		120	

Расчетный отдел

588	II-12	Расчетные ведомости (лицевые счета) рабочих, ИТР и служащих за январь		41	
589	II-12	Тоже за февраль		45	
590	II-12	Тоже за март		51	
591	II-12	Тоже за апрель		46	
592	II-12	Тоже за май		45	
593	II-12	Тоже за июнь		45	
594	II-12	Тоже за июль		42	
595	II-12	Тоже за август		42	
596	II-12	Тоже за сентябрь		56	
597	II-12	Тоже за октябрь		48	
598	II-12	Тоже за ноябрь		46	
599	II-12	Тоже за декабрь		50	

1995 год

Отдел кадров

600	12-17	Приказы по личному составу (подлинники) с № 1-К по № 174-К		171	
601	12-10	Личные карточки уволенных рабочих от А - И		73	
602	12-10	от К - О		51	
603	12-10	от П - Ю		76	

Расчетный отдел

604	II-12	Расчетные ведомости (лицевые счета) рабочих, ИТР и служащих за январь		43	
605	II-12	Тоже за февраль		25	

1	2	3	4	5	6
606	II-12	Тоже за март		22	
607	II-12	Тоже за апрель		20	
608	II-12	Тоже за май		20	
609	II-12	Тоже за июнь		21	
610	II-12	Тоже за июль		2	
611	II-12	Тоже за август - декабрь		192	

1997 год

Отдел кадров

612	12-17	Приказы по личному составу (подлинники) с № 1-К по № 142-К		140	
613	12-10	Личные карточки уволенных рабочих от А - З		68	
614	12-10	Тоже от И - И		61	
615	12-10	Тоже от О - Я		60	

Расчетный отдел

616	II-12	Расчетные ведомости (лицевые счета) рабочих, ИТР и служащих в января - июль		95	
617	II-12	Тоже с августа - декабрь		31	

1998 год

Отдел кадров

618	12-17	Приказы по личному составу (подлинники) с № 1-к по № 5-К		6	
619	12-10	Личные карточки уволенных рабочих от В - Т		14	

Расчетный отдел

620	II-12	Расчетные ведомости (лицевые счета) рабочих, ИТР и служащих январь - июль		7	
-----	-------	---	--	---	--

В данный раздел включено 74 (семьдесят четыре) дела с  
№ 546 по № 620

Итоговую запись к разделу описи за 1991-1998 годы заверяем:

Члены ликвидационной комиссии :

/Ломакина/  
/Саленко/

" 30 " мая 2001 г.